



Unternehmenskommunikation & Kultur
Leopoldstraße 15
80802 München
U3/U6 Giselastraße

Telefon +49 89 38196-148/-1511

E-Mail: presse@stwm.de

**Bildmaterial kann über diese
E-Mail-Adresse angefordert werden.**

Datum 06.11.2017

lha/iw

Bauprojekte des Studentenwerks München bei Ausstellung der Obersten Baubehörde

Ausstellung „Studentenwohnhäuser in Bayern“ vom 08. bis 14.11.2017 im Olympischen Dorf

Am 8. November 2017 eröffnet Staatssekretär Gerhard Eck vom Bayerischen Staatsministerium des Innern, für Bau und Verkehr im Olympischen Dorf die Ausstellung „Studentenwohnhäuser in Bayern“. Die Ausstellung der Obersten Baubehörde (OBB) zeigt 20 bereits realisierte Projekte aus dem Bereich Wohnheimbau in ihrer Vielfalt. Das Studentenwerk München ist in der Ausstellung mit vier Projekten vertreten.

Da die Zahl der Studierenden in München beständig ansteigt, engagiert sich das Studentenwerk München kontinuierlich durch den Bau von neuem und die Erhaltung von vorhandenem Wohnraum. So auch bei den Projekten, die in der Ausstellung der OBB im Lesesaal der „Alten Mensa“ zu sehen sind: Im Studentenviertel des Olympischen Dorfs konnten 1.052 Studentenbungalows neu gebaut und 801 Plätze im Wohnhochhaus erfolgreich saniert werden. In der Türkenstraße 58 wurde zur Schaffung zusätzlicher Wohnplätze ein Mansarddach aufgestockt. Abgeschlossen ist auch das Neubauprojekt in der Wohnanlage Agnes-/Adelheidstraße, bei dem im ersten und zweiten Bauabschnitt insgesamt 160 Wohnheimplätze neu errichtet wurden.

Selbstverständlich schafft das Studentenwerk München weiterhin neuen Wohnraum und führt aktuell Bauprojekte durch, bei denen ebenfalls die Strategie der Nachverdichtung verfolgt wird. Nähere Informationen dazu finden Sie auf der zweiten Seite dieser Pressemitteilung und auf zusätzlichen Roll-Ups in der Ausstellung. Bei allen Bauvorhaben verwirklicht das Studentenwerk München den Gedanken der Inklusion und der Familienfreundlichkeit und sorgt dafür, dass studentischer Wohnraum bezahlbar bleibt.

Vertreter/-innen der Medien sind herzlich eingeladen der Eröffnungsfeier am 08. November 2017 um 11.30 Uhr beizuwohnen oder sich die Ausstellung zu den regulären Öffnungszeiten anzusehen. Die Ausstellung ist vom 8. bis 14. November 2017, jeweils montags bis freitags von 10.00 bis 17.00 Uhr, geöffnet. Der Zugang zum Lesesaal der „Alten Mensa“ erfolgt über Eingang C des Gebäudes im Olympischen Dorf (Helene-Mayer-Ring 9, 80802 München).

Studentenwerk München
Anstalt des öffentlichen Rechts

Beispiele für aktuelle Baumaßnahmen des Studentenwerks München

Bauvorhaben Giggerhauserstraße

An der *Giggerhauserstraße* in Weihenstephan werden ca. 350 Wohnplätze für Studierende neu errichtet. Im Rahmen der Sanierung entstehen drei Wohnungen für Studierende mit Kind, drei für Rollstuhlfahrer nutzbare Wohnungen und 10 Zimmer für Gaststudierende und Gastwissenschaftler. Die Planung erfolgt durch die „03 Architekten GmbH“, die Bauzeit läuft noch bis 2020.



© 03 Architekten GmbH, München

Bauvorhaben Chiemgaustraße

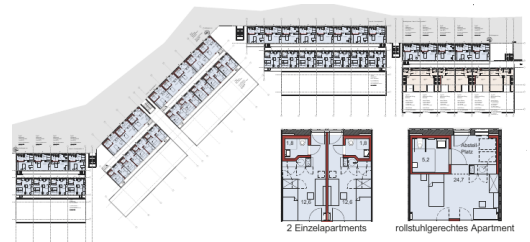
In der neu entstehenden Wohnanlage in der *Chiemgaustraße* werden in 3 Bauabschnitten über 380 zusätzliche Plätze sowie ein Eltern-Kind-Haus und eine Kindertagesstätte vor Ort entstehen. Die erste Bauphase hat bereits begonnen. Geplant wurde das Bauvorhaben von „Geier Maass Architekten GmbH“. Die finale Fertigstellung aller Bauabschnitte ist für 2025 geplant.



© Geier Maass Architekten GmbH, Berlin

Bauvorhaben Inklusion

Die *Stufenbauten* in der studentischen Wohnanlage im Olympischen Dorf werden derzeit unter Berücksichtigung des Inklusionsgedankens saniert. Bei den neuen 220 Wohnplätzen werden neun für Studierende mit Kind und 22 rollstuhlgerechte Apartments für Studierende mit Behinderung eingerichtet. Die architektonische Planung hat „bogevischs buero“, Bauende: 2020.



© bogevischs buero, architekten & stadtplaner gmbh, München

In der *Kaulbachstraße 49* wird das Bestandsgebäude durch Umbau und Neubau in ein Inklusionshaus mit 76 Wohnheimplätzen umgewandelt. Hier wird es 10 Wohnplätze für behinderte Studierende und 9 für Eltern mit Kind geben. Der Baubeginn ist für den Herbst des Jahres 2018 vorgesehen.



© Hetterich Architekten BDA, Würzburg

Fakten zum Bereich Studentisches Wohnen beim Studentenwerk München

Das Studentenwerk München ist zuständig für 14 Hochschulen und somit für über 127.000 Studierende im Bereich Oberbayern. Es stellt etwa 11.000 Wohnplätze in seinen Wohnanlagen zur Verfügung und ist damit der größte Anbieter von studentischem Wohnraum in München und sogar bundesweit. Damit ist es im Bundesvergleich überdurchschnittlich gut aufgestellt. Mit Hilfe der Fördermittel des Freistaats Bayern sorgt das Studentenwerk dafür, dass bis 2025 rund 3.000 neue Wohnheimplätze und davon über 1.000 zusätzliche Plätze entstehen. Diese sollen weiterhin so günstig bleiben wie bisher: Die monatliche Miete für einen Platz in den Wohnanlagen beträgt aktuell etwa 284 Euro.